

TECHNISCHE SPECIFICATIES

imageRUNNER ADVANCE DX C3900-serie

UITVOEROPTIES*

Inner 2way Tray-M1

*Papiercapaciteit kan variëren afhankelijk van papiersoort / -formaat.

Capaciteit lade (met papier van 80 g/m²)
Bovenste lade: A4, A5, A5R, A6R, B5, B5R: 85 vel
SRA3, A3, A4R, B4: 40 vel
Onderste lade (standaardlade): A4, A5, A5R, A6R, B5, B5R: maximaal 220 vellen
SRA3, A3, A4R, B4: tot 100 vel
Papiergewicht: 52 tot 300 g/m²
Afmetingen (b x d x h): 428 x 405 x 88 mm
Gewicht: 0,7 kg

Copy Tray-T1

Capaciteit (met 80 g/m² papier):
A4, A5R, B5, B5R: 100 vel
A3, A4R, B4: 65 vel
Afmetingen (b x d x h): 442 x 373 x 176 mm (bevestigd aan de hoofdeenheid, als de uitklapbare lade is uitgeklaapt)
Gewicht: 0,5 kg

Inner Finisher-L1

Capaciteit lade (met papier van 80 g/m²):
Bovenste lade: SRA3, A3, A4, A4R, A5, A5R, A6R, B4, B5, B5R: circa 45 vel
Onderste lade: A4, A5, A5R, B5: ca. 500 vel
SRA3, A3, A4R, B4, B5R: 250 vel
A6R: 30 vel
Envelop: 10 vel
Papiergewicht: 52 tot 300 g/m²
Nietpositie: hoek, dubbel
Nietcapaciteit:
A4, B5: 80 vel (52 tot 90 g/m²)
A4R: 40 vel (52 tot 90 g/m²)
A3, B4: 30 vel (52 tot 90 g/m²)
Eco-nieten:
A3, A4, B4, B5: 10 vel (52 tot 64 g/m²)
8 vel (65-81,4 g/m²)
6 vel (82 tot 105 g/m²)

Nieten op aanvraag: ca. 40 vel (80 g/m²)
Afmetingen (b x d x h): 727 x 525 x 225 mm
(indien bevestigd op de hoofdeenheid, als de uitklapbare lade is uitgeklaapt)
Gewicht: ca. 9,1 kg

Staple Finisher-AE1

Capaciteit lade (met papier van 80 g/m²):
Bovenste lade: A4, A5, A5R, A6R, B5: ca. 250 vel
SRA3, A3, A4R, B4, B5R: ca. 125 vel
Onderste lade: A4, A5, A5R, B5: 3.000 vel
SRA3, A3, A4R, B4, B5R: 1.500 vel
A6R: 250 vel
Envelop: Monarch 30 vel, COM10 Nr10, DL, ISO-C5: 100 vel
Papiergewicht:
Bovenste lade: 52 tot 256 g/m²
Onderste lade: 52 tot 300 g/m²
Nietpositie: hoek, dubbel
Nietcapaciteit: A4 / B5: 50 vel (52 tot 90 g/m²)
A4R: 40 vel (52 tot 90 g/m²)
A3, B4: 30 vel (52 tot 90 g/m²)

Eco-nieten:
A3, A4: 10 vel (52 tot 64 g/m²)
8 vel (65-81,4 g/m²)
6 vel (82 tot 105 g/m²)

Nieten-op-verzoek: 50 vel (52 tot 90 g/m²)
Afmetingen (b x d x h): 637 x 623 x 1.021 mm
(als de uitklapbare lade is uitgeklaapt)
Gewicht: ca. 30,0 kg

Booklet Finisher-AE1

(Inclusief de bovengenoemde standaardspecificaties voor nieten van de Staple Finisher-AE1)
Papierformaat bij rugnieten: A3, A4R, B4
Nietcapaciteit bij rugnieten: 20 vel x 10 sets (52 tot 81,4 g/m²)
(inclusief 1 voorblad tot 256 g/m²)
Capaciteit bij vouwen zonder nietjes: tot 3 vel (52 tot 105 g/m²)
Voeding: van hoofdeenheid
Afmetingen (b x d x h): 637 x 623 x 1.021 mm
(als de uitklapbare lade is uitgeklaapt)
Gewicht: ca. 53,0 kg

Inner 2/4 Hole Puncher-D1

(Vereist Inner Finisher-L1)
Twee of vier gaatjes
Toegestaan papiergewicht voor perforator: 52 tot 300 g/m²
Toegestaan papierformaat voor perforator:
Twee gaatjes A3, A4, A4R, A5, B4, B5, B5R,
Vier gaatjes A3, A4

Inner 4 Hole Puncher-D1

(Vereist Inner Finisher-L1)
Vier gaatjes
Toegestaan papiergewicht voor perforator: 52 tot 300 g/m²
Toegestaan papierformaat voor perforator:
Vier gaatjes A3, A4, A4R, A5, B4, B5, B5R

2/4 Hole Puncher Unit-A1

(Vereist de Staple Finisher-AE1 of de Booklet Finisher-AE1)
Twee of vier gaatjes
Toegestaan papiergewicht voor perforator: 52 tot 300 g/m²
Toegestaan papierformaat voor perforator:
Twee gaatjes A3, A4, A4R, A5, B4, B5, B5R,
Vier gaatjes A3, A4

4 Hole Puncher Unit-A1

(Vereist de Staple Finisher-AE1 of de Booklet Finisher-AE1)
Vier gaatjes
Toegestaan papiergewicht voor perforator: 52 tot 300 g/m²
Toegestaan papierformaat voor perforator:
Vier gaatjes A3, A4, A4R, A5, B4, B5, B5R

HARDWARE-ACCESSOIRES

Kaartlezers

Copy Card Reader-F1
Copy Card Reader Attachment-B7
Set voor IC-Card Reader Box voor Numeric Keypad-A1

Overig

Single Pass DADF-C1
DADF-BA1
Platen Cover-Y3
Utility Tray-B1
Numeric Keypad-A2
Media Adjustment Kit-A1

BEVEILIGINGSOPTIES

Gegevensbeveiliging

1 TB SSD-A1
Memory Mirroring Kit-A1
250 GB SSD-A1 (gebruik met Memory Mirroring Kit-A1)

SYSTEEM- EN CONTROLLEROPTIES

Printaccessoires

PCL internationale lettertypenset A

Barcode printen

Barcode Printing Kit-D1

Systeemaccessoires

Copy Control Interface Kit-A1
Serial Interface Kit-K3
Wireless LAN Board-F1

Faxaccessoires

Super G3 FAX Board-BH1
Super G3 2nd Line Fax Board-BH2
Remote Fax Kit-A1
IP FAX Expansion Kit-B1

OVERIGE OPTIES

Toegangsaccessoires

ADF Access Handle-A1
Voice Guidance Kit-G1
Voice Operation Kit-D1

Staple Cartridges

Staple Cartridge-Y1 (2 x 2.000 stuks)*
* Alleen voor de Booklet Finisher
Staple-P1 (2 x 5.000 stuks)

Software en oplossingen



Certificeringen en compatibiliteit



Canon

DESTINA

Canon Inc.
canon.com

Canon Europe
canon-europe.com

Dutch edition
© Canon Europa N.V., 2023

TECHNISCHE SPECIFICATIES

imageRUNNER ADVANCE DX C3900-serie

MAIN UNIT

Type apparaat

Multifunctionele A3-kleurenlaserprinter

Kernfuncties

Printen, kopiëren, scannen, verzenden, opslaan en optioneel faxen

Processor

1,8 GHz Dual core-processor

Bedieningspaneel

10,1-inch TFT LCD WSVGA-kleurentouchscreen

Geheugen

Standaard: RAM 3,5 GB
Main CPU Side: 2 GB
Image Processing CPU Side: 1 GB + 0,5 GB (gereserveerd voor beeldverwerking)

Opslag

Standaard: (SSD) 256 GB

Optioneel: (SSD) 1 TB

Interfacedoelbinding

NETWERK
Standaard: 1000Base-T / 100Base-TX / 10Base-T.
Optioneel: Wireless LAN (IEEE 802.11 b/g/n)
OVERIGE
Standaard: USB 2.0 (host) x1, USB 3.0 (host) x1, USB 2.0 (apparaat) x1;
Optioneel: Serial Interface, Copy Control Interface

Papierinvoercapaciteit (A4, 80 g/m²)

Standaard: 1.200 vel
Multi-purpose tray voor 100 vel
2 papiercassette voor 550 vel.
Maximaal: 2.300 vel (met Cassette Feeding Unit-AW1)

Papieruitvoercapaciteit (A4, 80 g/m²)

Standaard: 250 vel
Maximaal: 3.450 vel (met Staple Finisher-AE1 of Booklet Finisher-AE1 en Copy Tray-T1)

Finishing-opties

Sorteren, groeperen, offset, nieten, rugnieten, perforeren, eco-nieten, nieten op aanvraag

* De Finishing-opties zijn afhankelijk van de aangesloten opties.

Ondersteunde mediatypes

Multi-purpose tray: dun papier, normaal papier, zwaar papier*, gerecycled papier, gecoat papier*, gekleurd papier, overtrekpapier, briefpapier, transparanten, etiketten, geperforeerd papier, papier met briefhoofd, enveloppen
*SRA3 wordt niet ondersteund voor gecoat papier (257-300 g/m²) en zwaar papier (257-300 g/m²)
Bovenste cassette: dun papier, normaal papier, zwaar papier, gerecycled papier, gekleurd papier, briefpapier, transparanten, geperforeerd papier, papier met briefhoofd, enveloppen
Onderste cassette: dun papier, normaal papier, zwaar papier, gerecycled papier, gekleurd papier, briefpapier, transparanten, geperforeerd papier, papier met briefhoofd, enveloppen*

* Envelope Feeder Attachment A (standaard) is vereist.

Ondersteunde mediaformaten

Multi-purpose tray:
Standaardformaat: SRA3, A3, A4, A4R, A5, A5R, A6R, B4, B5, B5R
Aangepast formaat: 98,4 x 139,7 mm tot 320,0 x 457,2 mm
Alle formaten: 100,0 x 148,0 mm tot 304,8 x 457,2 mm
Enveloppen: COM10 Nr10, Monarch, ISO-C5, DL
Aangepast formaat enveloppen: 98,0 x 98,0 mm tot 320,0 x 457,2 mm
Bovenste cassette:
Standaardformaat: A4, A5, A5R, A6R, B5
Aangepast formaat: 105,0 x 148,0 mm tot 297,0 x 215,9 mm
Enveloppen: ISO-C5
Onderste cassette:
Standaardformaat: A3, A4, A4R, A5, A5R, A6R, B4, B5, B5R
Aangepast formaat: 105,0 x 148,0 mm tot 304,8 x 457,2 mm
Enveloppen*: COM10 Nr10, Monarch, DL
* Envelope Feeder Attachment A (standaard) is vereist.

Ondersteunde mediagewichten

Multi-purpose tray: 52 tot 300 g/m²*
*SRA3 wordt niet ondersteund voor gecoat papier (257-300 g/m²) en zwaar papier (257-300 g/m²).
Bovenste / onderste cassette: 52 tot 256 g/m²
Duplex: 52 tot 220 g/m²

Opwarmtijd

Snelle opstartmodus: 4 seconden of minder*
*Tijd vanaf het inschakelen van het apparaat tot wanneer het kopieerpicogram wordt weergegeven en is ingeschakeld voor gebruik op het touchscreen.
Vanuit slaapstand: 10 seconden of minder
Vanaf opstarten: 10 seconden of minder**
*Tijd tussen het aanzetten van het apparaat en het moment dat het klaar is voor kopiëren (geen printreservering)

Afmetingen (b x d x h)

Met Platen Cover-Y3: 565 x 692 x 788 mm
Met single-pass DADF-C1: 565 x 722 x 897 mm
Met DADF-BA1: 565 x 719 x 891 mm

Installatieruimte (b x d)

Basis:
978 x 1119 mm (met single-pass DADF-C1 + rechterklep open + multi-purpose tray uitgeklaapt + papiercassette open)
978 x 1116 mm (met DADF-BA1 + rechterklep open + multi-purpose tray uitgeklaapt + papiercassette open)

Volledig geconfigureerd:
1.636 x 1199mm (met Single-Pass DADF-C1 + Staple Finisher-AE1 / Booklet Finisher-AE1 + Copy Tray-T1 uitgeklaapt + papiercassette open)
1.636 x 1116 mm (met DADF-BA1 + Staple Finisher-AE1 / Booklet Finisher-AE1 + Copy Tray-T1 uitgeklaapt + papiercassette open)

Gewicht*

*inclusief toner

Met Platen Cover-Y3: ca. 71 kg
Met DADF-BA1: ca. 78 kg
Met single-pass DADF-C1: ca. 84 kg

PRINTSPECIFICATIES

Printsnelheid* (zwart-wit en kleur)

iR-ADV DX C3935i:
Enkelzijdig: tot 35 ppm (A4, A5, A5R, A6R), tot 17 ppm (A3), tot 23 ppm (A4R)
iR-ADV DX C3930i:
Enkelzijdig: tot 30 ppm (A4, A5, A5R, A6R), tot 15 ppm (A3), tot 20 ppm (A4R)
iR-ADV DX C3926i:
Tot 26 ppm (A4, A5, A5R, A6R), tot 15 ppm (A3), tot 20 ppm (A4R)
iR-ADV DX C3922i:
Tot 22 ppm (A4, A5, A5R, A6R), tot 15 ppm (A3), tot 20 ppm (A4R)

Printresolutie (dpi)

1.200 × 600,
1.200 × 1.200 (halve snelheid)

Paginabeschrijving talen

Direct Print (RUI)

Printen vanaf mobiel en vanuit cloud-applicaties

Standaardprinten met OS

Lettertypen

Printfuncties

Besturingssysteem

KOPIERSPECIFICATIES

Kopieersnelheid (zwart-wit en kleur)

iR-ADV DX C3935i

Enkelzijdig: tot 35 ppm (A4, A5, A5R, A6R), tot 17 ppm (A3), tot 23 ppm (A4R)

iR-ADV DX C3930i

Enkelzijdig: tot 30 ppm (A4, A5, A5R, A6R), tot 15 ppm (A3), tot 20 ppm (A4R)

iR-ADV DX C3926i

Tot 26 ppm (A4, A5, A5R, A6R), tot 15 ppm (A3), tot 20 ppm (A4R)

iR-ADV DX C3922i

Tot 22 ppm (A4, A5, A5R, A6R), tot 15 ppm (A3), tot 20 ppm (A4R)

Eerste pagina (A4, zwart-wit/kleur)

iR-ADV DX C3935i: ca. 5,5 / 7,4 seconden of minder

iR-ADV DX C3930i / C3926i / C3922i: ca. 6,1 / 8,4 seconden of minder

Kopieeresolutie (dpi)

600 x 600

Meerdere exemplaren

Tot 999 pagina's

Copy Density

Automatisch of handmatig (9 niveaus)

Vergroting

Variabele zoom: 25 tot 400% (in stappen van 1%)

Vooraf ingestelde verkleining / vergroting: 25%, 50%, 70%, 100% (1:1), 141%, 200%, 400%

Kopieerfuncties

Vooraf ingestelde verhoudingen voor verkleinen / vergroten per gebied, dubbelzijdig, dichtheid aanpassen, soort origineel selecteren, onderbrekingsmodus, boek op twee pagina's, dubbelzijdig origineel, taakopbouw, n op 1, omslag toevoegen, vellen invoegen, origineel met verschillende formaten, paginanummering, kopieersetnummering, scherpte, kader wissen, beveiligingswatermerk, printdatum, rugmarge, printcontrole, negatief / positief, beelden herhalen, opdrachtblokken samenvoegen, spiegelbeeld, opslaan in mailbox, identiteitsbewijs kopiëren, lege pagina's overslaan, origineel van alle formaten, kleurmodus, gereserveerde kopie, voorbeeldkopie

SCANSPECIFICATIES

Type

Standaard: kleurenplaat

Optioneel: Platen Cover-Y3, Single-Pass DADF-C1* of DADF-BA1 [2-zijdig naar 2-zijdig (automatisch met DADF)]

* Detectie bij invoer van meerdere vellen wordt ondersteund.
DADF: Duplexing Automatic Document Feeder

Single Pass DADF-C1: maximaal 200 vel
DADF-BA1: maximaal 100 vel

Glasplaat: vel papier, boeken, 3D-objecten

Mediagewicht documentinvoer:

Single Pass DADF-C1:
Enkelzijdig scannen: 38 tot 220 g/m² (zwart-wit, kleur)

Dubbelzijdig scannen: 38 tot 220 g/m² (zwart-wit, kleur)

*Toestaan gewicht van A6R of kleiner is 50 tot 220 g/m².

DADF-BA1:
Enkelzijdig scannen: 38 tot 128 g/m² (zwart-wit), 64 tot 128 g/m² (kleur)

Dubbelzijdig scannen: 50 tot 128 g/m² (zwart-wit), 64 tot 128 g/m² (kleur)

Scanformaat glasplaat: maximaal 297,0 x 431,8 mm

Single Pass DADF-C1:
A3, A4, A4R, A5, A5R, A6R, B4, B5, B5R, B6R

Aangepast formaat: 69,9 x 139,7 mm tot 304,8 x 431,8 mm

DADF-BA1:
A3, A4, A4R, A5, A5R, B4, B5, B5R, B6,

Aangepast formaat: 139,7 x 128 mm tot 297,0 x 431,8 mm

Single Pass DADF-C1:
Enkelzijdig scannen: 135 / 135 (300 x 300 dpi, verzenden), 80 / 80 (600 x 600 dpi, kopiëren)

Dubbelzijdig scannen: 270 / 270 (300 x 300 dpi, verzenden), 160 / 80 (600 x 600 dpi, kopiëren)

DADF-BA1:
Enkelzijdig scannen: 70 / 70 (300 x 300 dpi, verzenden), 51 / 51 (600 x 600 dpi, kopiëren)

Dubbelzijdig scannen: 35 / 35 (300 x 300 dpi, verzenden), 25,5 / 25,5 (600 x 600 dpi, kopiëren)

Ondersteunde mediaformaten

Standaard: UFR II, PCL6, Adobe® PostScript®3™

Ondersteunde bestandstypen: PDF, EPS, TIFF / JPEG en XPS

AirPrint, Mopria, Universal Print by Microsoft, Canon PRINT Business-app en uniFLOW Online (optioneel)

Er is een reeks softwareoplossingen beschikbaar die het mogelijk maken om te printen vanaf mobiele apparaten of apparatuur met internetaansluiting en gebruik te maken van op cloud gebaseerde services.

Neem contact op met uw vertegenwoordiger voor meer informatie

Android / Windows® 10 / Windows® 11 / Chrome OS / macOS (11.2.2 of hoger), iOS (15.2 of hoger), iPadOS

P5-lettertypen: 136 Roman

PCL-lettertypen: 93 Roman-lettertypen, 10 bitmaplettertypen, 2 OCR-lettertypen, Andale Mono WT J/K/S/T¹ (Japans, Koreaans, Vereenvoudigd en Traditioneel Chinees), barcodelettertypen²

¹ Optionele PCL International Font Set-A1 is vereist.

² Optionele Barcode Printing Kit-D1 is vereist.

Beveiligd printen, beveiligingswatermerk, koptekst / voettekst, pagina-indeling, dubbelzijdig printen, gemengde papierformaten / -richtingen, voor- / achteromslagen, tonerreductie, poster printen, gedwongen vasthouden van printopdrachten, printdatum, gepland printen, printen naar een virtuele printer

UFR II: Windows® 8.1/10/11/Server2012/Server2012 R2/Server2016/Server2019/Server2022, Mac OS X (10.11 of hoger)

PCL: Windows® 8.1/10/11/Server2012/Server2012 R2/Server2016/Server2019/Server2022

PS: Windows® 8.1/10/11/Server2012/Server2012 R2/Server2016/Server2019/Server2022, Mac OS X (10.11 of hoger)

PPD: Windows® 8.1 / 10 / 11, Mac OS X (10.11 of nieuwer)

Scansnelheid (ipm; zwart-wit/kleur, A4)

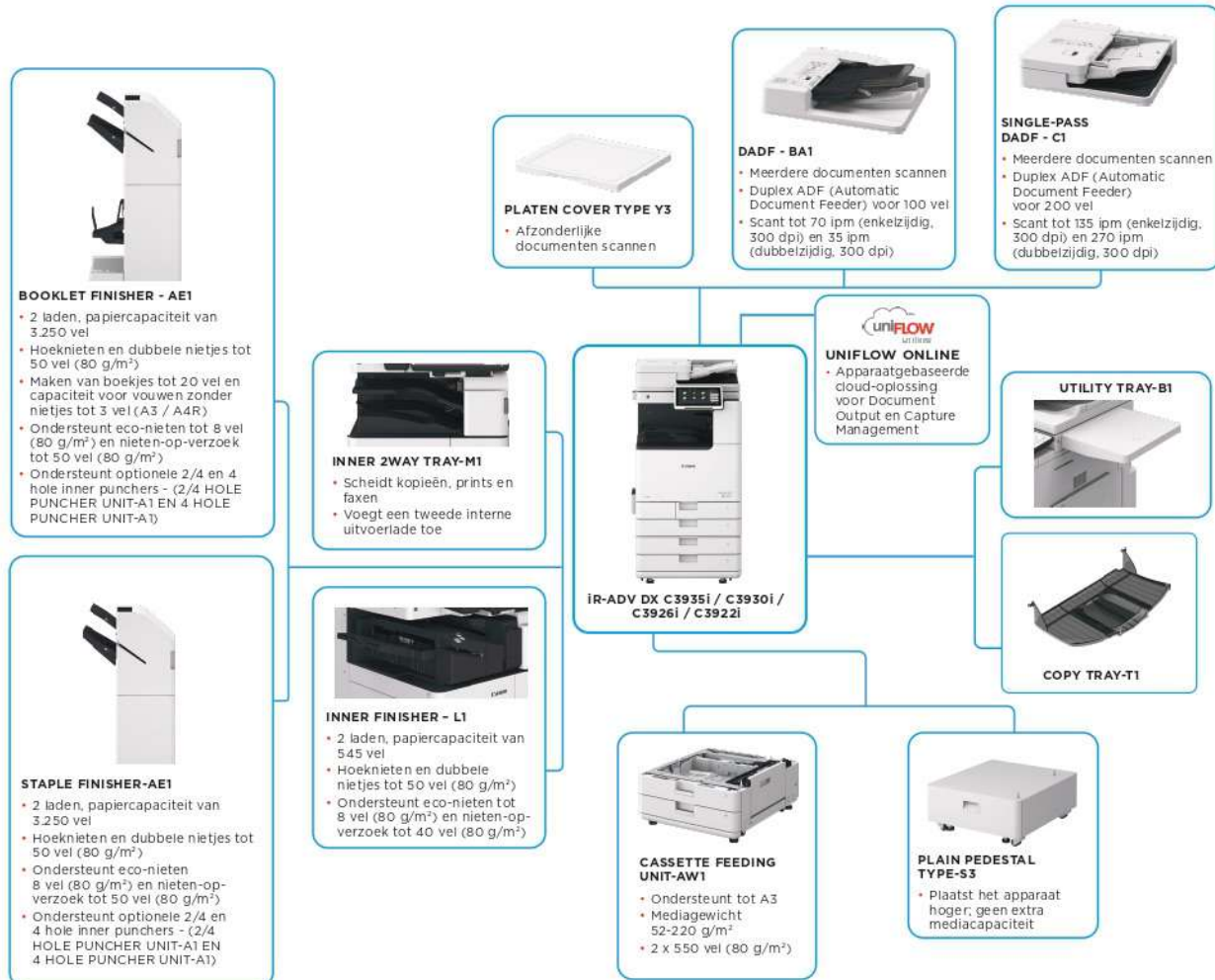


imageRUNNER ADVANCE DX C3900-serie

SLIMME MULTIFUNCTIONELE A3-KLEURENAPPARATEN VOOR EFFICIËNTE, HOOGWAARDIGE DOCUMENTVERWERKING



BELANGRIJKSTE CONFIGURATIEOPTIES



Deze platte configuratie dient uitsluitend ter illustratie. Raadpleeg de [online productconfigurator](#) voor een volledige lijst van opties en de exacte onderlinge compatibiliteit.

Het Unified Firmware Platform (UFP) stelt de nieuwste functie- en security-upgrades beschikbaar, wat zorg draagt voor een verbeterde gebruikerservaring binnen het volledige iR ADVANCE DX-portfolio.

Canon

DESTINA