

imageRUNNER ADVANCE DX C5800-serie

KRACHTIGE PRODUCTIVITEIT MET VEILIGE ALL-IN-ONE A3- KLEURENPRINTERS



Canon uniFLOW Online
Outstanding Cloud Output Management Solution

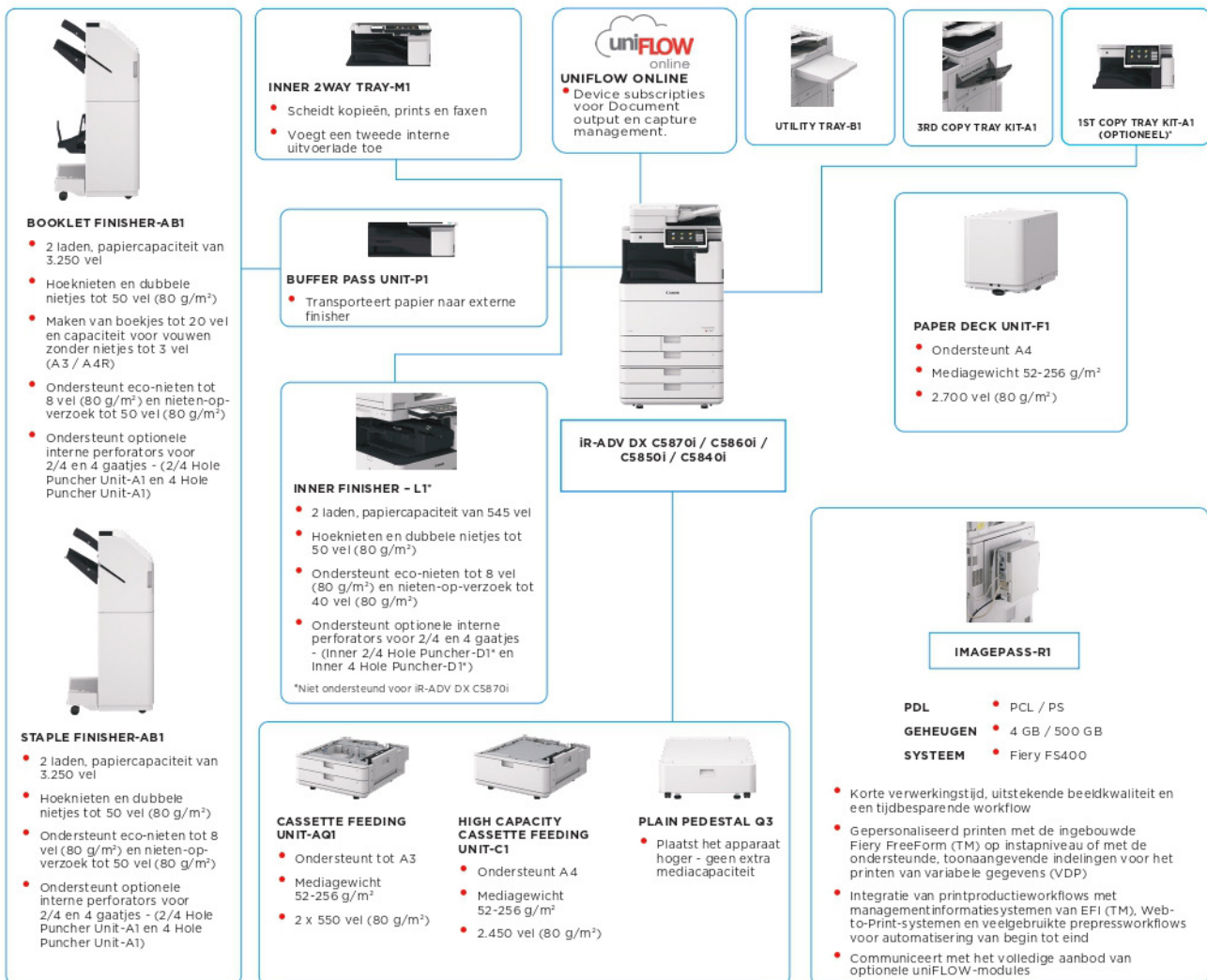


Canon uniFLOW Online
Outstanding Cloud Output Management Solution



New to the Line

BELANGRIJKSTE CONFIGURATIEOPTIES



Deze platte configuratie dient uitsluitend ter illustratie. Raadpleeg de [online productconfigurator](#) voor een volledige lijst van opties en de exacte onderlinge compatibiliteit.

Het Unified Firmware Platform (UFP) stelt de nieuwste functie- en security upgrades beschikbaar, wat zorg draagt voor een verbeterde gebruikerservaring binnen het volledige IR ADVANCE DX portfolio.

*Ter ondersteuning van duurzaamheid en om grondstoffen voor plastic te besparen is de optionele 1st Copy Tray Kit-A1 beschikbaar.

Canon

DESTINA

TECHNISCHE SPECIFICATIES

imageRUNNER ADVANCE DX C5800-serie

HOOFDEENHEID		Lettertypen	PS-lettertypen: 136 Roman PCL-lettertypen: 95 Roman-lettertypen, 10 bitmaplettertypen, 2 OCR-lettertypen, Andale Mono WT J/K/S/T ¹ (Japans, Koreaans, Vereenvoudigd en Traditioneel Chinees), barcodelettertypen ² ¹ Optionele PCL International Font Set-A1 is vereist. ² Optionele Barcode Printing Kit-D1 is vereist.
Apparaattype	Multifunctionele A3-kleurenlaserprinter	Printfuncties	Beveiligd printen, beveiligingswatermerk, kopiektst / voettekst, pagina-indeling, dubbelzijdig printen, gemengde papierformaten / -richtingen, voor- / achteromslagen, tonerreductie, poster printen, gedwongen vasthouden van printopdrachten, printdatum, gepland printen, printen naar een virtuele printer
Kernfuncties	Printen, kopiëren, scannen, verzenden, opslaan en optioneel faxen	Besturingssysteem	UFR II: Windows* 8.1 / 10 / Server2012 / Server2012 R2 / Server2016 / Server2019, Mac OS X (10.11 of nieuwer) PCL: Windows* 8.1 / 10 / Server2012 / Server2012 R2 / Server2016 / Server2019 PS: Windows* 8.1 / 10 / Server2012 / Server2012 R2 / Server2016 / Server2019, Mac OS X (10.11 of nieuwer) PPD: Windows* 8.1 / 10, Mac OS X (10.10 of nieuwer) MacAfee Embedded Control-software Vanaf oktober 2020
Processor	1,8GHz Dual core-processor	KOPIEERSPECIFICATIES	
Bedieningspaneel	10,1-inch TFT LCD WSVG A-kleurentouchscreen (tot 90° kantelbaar)	Kopieersnelheid (zwart-wit en kleur)	IR-ADV DX C5870i tot 70 ppm (A4, A5*, A5R, A6R), tot 36 ppm (A3), tot 42 ppm (A4R)
Geheugen	Standaard: 5,0GB RAM	* Alleen enkelzijdig	IR-ADV DX C5860i tot 60 ppm (A4, A5*, A5R, A6R), tot 32 ppm (A3), tot 36 ppm (A4R)
Opslag	Standaard: (SSD) 256 GB, Optioneel: (SSD) 256 GB, 1TB		IR-ADV DX C5850i tot 50 ppm (A4, A5*, A5R, A6R), tot 27 ppm (A3), tot 30 ppm (A4R)
Interfacerverbinding	NETWERK Standaard: 1000Base-T/100Base-TX/10Base-T, Wireless LAN (IEEE 802.11 b/g/n); Optioneel: NFC, Bluetooth Low Energy OVERIGE Standaard: USB 2.0 (host) x1, USB 3.0 (host) x1, USB 2.0 (apparaat) x1; Optioneel: seriële interface, kopieerbeheerinterface		IR-ADV DX C5840i tot 40 ppm (A4, A5*, A5R, A6R), tot 21 ppm (A3), tot 24 ppm (A4R)
Papierinvoercapaciteit (A4, 80 g/m²)	Standaard: 1.200 vel 1 multi-purpose tray voor 100 vel 2 papiercassette voor 550 vel, Maximaal: 6.350 vel (met High Capacity Cassette Feeding Unit-C1 + Paper Deck Unit-F1)	Eerste kopie binnen (A4, zwart-wit / kleur)	IR-ADV DX C5870i: ca. 2,7 / 3,7 seconden of minder IR-ADV DX C5860i: ca. 2,9 / 4,2 seconden of minder IR-ADV DX C5850i: ca. 3,4 / 4,9 seconden of minder IR-ADV DX C5840i: ca. 4,1 / 6,1 seconden of minder
Papieruitvoercapaciteit (A4, 80 g/m²)	Maximaal: 3.450 vel (met Staple Finisher-AB1 of Booklet Finisher-AB1 en 3rd Copy Tray Kit-A1)	Kopieerresolutie (dpi)	600 x 600
Afwerkingsopties	Sorteren, groeperen, offset, nieten, rugnieten, perforeren, eco-nieten, nieten op aanvraag [*] De afwerkingsmogelijkheden zijn afhankelijk van de invoermodulen en afwerkseenheden die zijn aangesloten.	Meerdere exemplaren	Tot 999 pagina's
Ondersteunde mediatypes	Multi-purpose tray: Dun papier, normaal papier, gerecycled papier, gekleurd papier, dik papier, gecoat papier, overtrekpapier, briefpapier, transparanten, etiketten, geperforeerd papier, papier met briefhoofd, tabbladen, enveloppen Papiercassette (bovenste / onderste): Dun papier, normaal papier, gerecycled papier, gekleurd papier, dik papier, briefpapier, transparanten, geperforeerd papier, papier met briefhoofd, enveloppen [*] [*] Envelopinvoerhulpstuk (standaard) is vereist.	Kopieerdichtheid	Automatisch of handmatig (9 niveaus)
Ondersteunde mediaformaten	Multi-purpose tray: Standaardformaat: SRA3, A3, A4, A4R, A5, A5R, A6R, B4, B5, B5R Aangepast formaat: 98,0 x 139,7 mm tot 320,0 x 457,2 mm Alle formaten: 98,0 x 139,7 mm tot 320,0 x 457,2 mm Enveloppen: COM10 nr. 10, Monarch, DL, ISO-C5 Aangepast formaat enveloppen: 98,0 x 90,0 mm tot 320,0 x 457,2 mm Bovenste cassette: Standaardformaat: A4, A5, A5R, A6R, B5 Aangepast formaat: 98,0 x 148,0 mm tot 297,0 x 215,9 mm Enveloppen: COM10 nr. 10, Monarch, DL, ISO-C5 Onderste cassette: Standaardformaat: A3, A4, A4R, A5, A5R, A6R, B4, B5, B5R Aangepast formaat: 98,0 x 148,0 mm tot 304,8 x 457,2 mm Enveloppen: COM10 nr. 10, Monarch, DL, ISO-C5	Vergroting	Variabele zoom: 25 tot 400% (in stappen van 1%) Vooraf ingestelde verkleining / vergroting: 25%, 50%, 70%, 100% (1:1), 141%, 200%, 400%
Ondersteunde mediagewichten	Multi-purpose tray: 52 tot 300 g/m ² Papiercassette (bovenste / onderste): 52 tot 256 g/m ² Duplex: 52 tot 256 gsm	Kopieerfuncties	Vooraf ingestelde verhoudingen voor verkleinen / vergroten per gebied, dubbelzijdig, dichtheid aanpassen, soort origineel selecteren, onderbrekingsmodus, boek op twee pagina's, dubbelzijdig origineel, taakopbouw, n op 1, omslag toevoegen, vellen invoegen, originelen met verschillende formaten, paginummering, kopieerse nummering, scherpte, kader wissen, beveiligingswatermerk, printdatum, rugmarge, printcontrole, negatief / positief, beelden herhalen, opdrachtblokken samenvoegen, spiegelbeeld, opslaan in mailbox, innemen van afbeelding, identiteitsbewijs kopiëren, lege pagina's overslaan, originelen van alle formaten, kleurmodus, gereserveerde kopie, voorbeeldkopie
Opwarmtijd	Snelle opstartmodus: 4 seconden of minder [*] [*] Tijd vanaf het inschakelen van het apparaat tot wanneer het kopieerpicogram wordt weergegeven en is ingeschakeld voor gebruik op het touchscreen. In slaapstand: 7 seconden of minder (IR-ADV DX C5870i) 6 seconden of minder (IR-ADV DX C5860i / C5850i / C5840i) Vanaf opstarten: 6 seconden of minder (met de Snelle opstartmodus) [*] [*] Tijd tussen het aanzetten van het apparaat en het moment dat het klaar is voor kopiëren (geen printreservering).	SCANSPECIFICATIE	
Afmetingen (b x d x h)	IR-ADV DX C5870i / C5860i / C5850i / C5840i: 620 x 722 x 937 mm	Type	Single-pass duplex met automatische documentinvoer [*] [Dubbelzijdig naar dubbelzijdig (automatisch)] [*] Detectie bij invoer van meerdere vellen wordt ondersteund.
Installatieruimte (b x d)	IR-ADV DX C5870i / C5860i / C5850i / C5840i: Basis: 1.138 x 1.162 mm (rechtterklep open met multifunctionele lade open + cassetteladen open) Volledig geconfigureerd: 1.866 x 1.162 mm (Staple Finisher-AB1/Booklet Finisher-AB1 met de uitklapbare lade uitgeklaapt + Paper Deck Unit-F1 + cassetteladen open)	Papierinvoercapaciteit voor documenten (80 g/m²)	maximaal 200 vel
Gewicht	IR-ADV DX C5870i: ca. 108 kg inclusief gewone toner IR-ADV DX C5860i/C5850i: ca. 105 kg inclusief gewone toner IR-ADV DX C5840i: ca. 104 kg inclusief gewone toner	Toegestane originelen en gewichten	Glasplaat: vel papier, boeken, 3D-objecten Mediagewicht documentinvoer: Enkelzijdig scannen: 38 tot 220 g/m ² (zwart-wit, kleur) Dubbelzijdig scannen: 38 tot 220 g/m ² (zwart-wit, kleur) [*] Toegestaan gewicht van A6R of kleiner is 50 tot 220 g/m ² .
PRINTSPECIFICATIES		Ondersteunde mediaformaten	Scanformaat glasplaat: maximaal 297,0 x 431,8 mm Mediaformaat documentinvoer: A3, A4, A4R, A5, A5R, A6R, B4, B5, B5R, B6R Aangepast formaat: 70,0 x 139,7 mm tot 304,8 x 431,8 mm
Printsnelheid (zwart-wit / kleur)	IR-ADV DX C5870i tot 70 ppm (A4, A5*, A5R, A6R), tot 36 ppm (A3), tot 42 ppm (A4R) IR-ADV DX C5860i tot 60 ppm (A4, A5*, A5R, A6R), tot 32 ppm (A3), tot 36 ppm (A4R) IR-ADV DX C5850i tot 50 ppm (A4, A5*, A5R, A6R), tot 27 ppm (A3), tot 30 ppm (A4R) IR-ADV DX C5840i tot 40 ppm (A4, A5*, A5R, A6R), tot 21 ppm (A3), tot 24 ppm (A4R)	Scansnelheid (ipm: zwart-wit / kleur; A4)	Enkelzijdig scannen: 135 / 135 (300 x 300 dpi, verzenden), 80 / 80 (600 x 600 dpi, kopiëren), Dubbelzijdig scannen: 270 / 270 (300 x 300 dpi, verzenden), 160 / 90 (600 x 600 dpi, kopiëren)
Printresolutie (dpi)	1200 x 1200	Scanresolutie (dpi)	Scannen om te kopiëren: 600 x 600 Scannen om te verzenden: (push) 600 x 600 (SMB / FTP / WebDAV / IFAX), (pull) 600 x 600 Scannen om te faxen: 600 x 600
Paginabeschrijving talen	Standaard: UFR II, PCL6, Adobe® PostScript®3™	Pull-scanspecificaties	Color Network ScanGear2. Voor zowel TWAIN als WIA Ondersteunde besturingssystemen: Windows* 8.1 / 10 / Server2012 / Server2012 R2 / Server2016 Vanaf maart 2020
Direct printen	Ondersteunde bestandstypen: PDF, EPS, TIFF / JPEG en XPS AirPrint, Mopria, Universal Print van Microsoft	Scanmethode	Push-scan, pull-scan, scannen naar Box, scannen naar Advanced Space, scannen naar netwerk, scannen naar USB-geheugensstick, scannen naar mobiele apparaten, scannen naar cloud (uniFLOW Online - optioneel)
Printen vanaf mobiel en vanuit de cloud	Canon PRINT Business en uniFLOW Online (optioneel) Er is een reeks softwareoplossingen beschikbaar om het mogelijk te maken om te printen vanaf mobiele apparaten of apparatuur met internetaansluiting en gebruik te maken van op cloud gebaseerde services. Neem contact op met uw vertegenwoordiger voor meer informatie.	VERZENDSPECIFICATIES	
		Bestemming	Standaard: e-mail / internet FAX (SMTP), SMB3.0, FTP, WebDAV, mailbox Optioneel: Super G3 FAX, IP Fax
		Adresboek	LDAP (2.000) / lokaal (1.600) / snelkiezen (200)
		Verzendresolutie (dpi)	Push: maximaal 600 x 600 Pull: maximaal 600 x 600
		Communicatieprotocol	Bestand: FTP (TCP/IP), FTPS (gecodeerde FTP), SMB3.0 (TCP/IP), WebDAV E-mail / i-Fax: SMTP, POP3

TECHNISCHE SPECIFICATIES

imageRUNNER ADVANCE DX C5800-serie

Bestandsindeling	TIFF, JPEG, PDF (beperkte kleur, compact, doorzoekbaar, beeldsregels toepassen, optimaliseren voor web, PDF / A-1b, Trace & Smooth, versleuteld, apparaat- en gebruikershandtekening), XPS (compact, doorzoekbaar, apparaat- en gebruikershandtekening), Office Open XML (PowerPoint, Word)	Stroomverbruik	Maximum: ca. 2.000 W (iR-ADV DX C5870i) ca. 1.800 W (iR-ADV DX C5860i / C5850i / C5840i) Kopiëren (met continu DA.DF-scannen): ongeveer 943 W* Stand-by: ca. 53,4 W* Sleepstand: ca. 0,8 W**
Universal Send-functies	Soort origineel selecteren, dubbelzijdig origineel, boek op twee pagina's, originelen met verschillende formaten, dichtheid aanpassen, scherpte, kopieerverhouding, kader wissen, taakopbouw, uitgesteld verzenden, voorbeeld, melding bij opdracht gereed, bestandsnaam, onderwerp / bericht, antwoord aan, e-mailprioriteit, verzendrapport, richting van inhoud origineel, lege pagina's overslaan		* Referentiewaarde: één eenheid gemeten ** 0,8 W is niet onder alle omstandigheden beschikbaar vanwege bepaalde instellingen.
FAXSPECIFICATIES	(Optioneel)		Normaal energieverbruik (TEC)*: iR-ADV DX C5870i: 0,86 kWh iR-ADV DX C5860i: 0,71 kWh iR-ADV DX C5850i: 0,58 kWh iR-ADV DX C5840i: 0,46 kWh
Max. aantal verbindingsslijnen	2 (tweede lijn optioneel)	Geluidsniveaus (zwart-wit / kleur)	*Volgens US Energy Star 3.0 Geluidsstrekte (LWA,m) Actief (zwart-wit) (enkelzijdig) iR-ADV DX C5870i: 66 dB*, Kv 3 dB* iR-ADV DX C5860i: 64 dB*, Kv 3 dB* iR-ADV DX C5850i: 62 dB*, Kv 3 dB* iR-ADV DX C5840i: 61 dB*, Kv 3 dB* *Referentiewaarde: slechts één eenheid gemeten met ISO7779, beschreven in IS09296 (2017)
Modemsnelheid	Super G3 33,6 kbps G3: 14,4 kbps		Geluidsdruk (LpAm) Positie omstand: Actief (zwart-wit / kleur) (enkelzijdig) iR-ADV DX C5870i: 52 dB* / 52 dB* iR-ADV DX C5860i: 50 dB* / 51 dB* iR-ADV DX C5850i: 48 dB* / 49 dB* iR-ADV DX C5840i: 47 dB* / 47 dB*
Compressiemethode	MH, MR, MMR, JBIG	Standaarden	Stand-by iR-ADV DX C5870i / C5860i / C5850i: 23 dB* * Referentiewaarde: slechts één eenheid gemeten met ISO7779, beschreven in IS09296 (2017)
Resolutie (dpi)	400 x 400 (ultrafijn), 200 x 400 (superfijn), 200 x 200 (fijn), 200 x 100 (normaal)	CONSUMABLES	Blue Angel
Verzend-/ontvangstformaten	Verzenden: A3, A4, A4R, A5 ¹ , A5R ¹ , B4, B5 ² , B5R ¹ Ontvangen: A3, B4, A4, A4R, A5R, B5, B5R ¹ Verzonden als A4 ² Verzonden als B4 kort	Toner cartridges	C-EXV 58 Toner BK/C/M/Y C-EXV 58L Toner C/M/Y
Faxgeheugen	Maximaal 30.000 pagina's (2.000 taken)	Tonercapaciteit (geschatte productie bij 5% dekking)	C-EXV 58 Toner BK: 71.000 pagina's C-EXV 58L Toner C/M/Y: 60.000 pagina's C-EXV 58L Toner C/M/Y: 26.000 pagina's
Verkorte kiescodes	Max. 200	SOFTWARE- EN PRINTERBEHEER	Uitgebreide informatie vindt u op de website https://www.canon-europe.com/business/
Groepskiezen/-bestemmingen	Max. 199 nummers	Tracering en rapportages	Universal Login Manager (ULM) uniFLOW Online Express*
Groepsverzending	Max. 256 adressen		* Voor meer informatie gaat u naar uniFLOW Online Express
Geheugenback-up	Ja	Tools voor beheer op afstand	iWEMC eMaintenance Content Delivery System Network ScanGear Configuratie tool voor stuurprogramma's van Canon MEAP (Multifunctional Embedded Application Platform) Kofax PowerPDF Advanced (optioneel)
Faxfuncties	Naam afzender (TTI), telefoonlijn selecteren (bij faxverzending), direct verzenden, uitgesteld verzenden, voorbeeld, melding bij taak gereed, verzendrapport, overdracht onderbreken, groepsverzending, verzenden met wachtwoord / subadres, vertrouwelijke mailbox, 2-op-1 logboek	Scansoftware	Ga voor alle specificaties en opties naar de Canon-website Optioneel op alle modellen
OPSLAGSPECIFICATIES		Optimalisatiertools	imagePASS-R1 (geïntegreerd) 1200 x 1200, 600 x 600 Adobe PS3, PCL6
Mailbox (ondersteund aantal)	100 inboxes voor gebruikers, 1 geheugen-RX-inbox, 50 inboxes voor vertrouwelijke faxen Maximaal 10.000 opgeslagen pagina's (2000 taken)	Platform	4GB (1x4GB) 500 GB SATA Intel Pentium G4400 (3,3GHz) FS400
Advanced Space	Communicatieprotocol: SMB of WebDAV Ondersteunde client-pc: Windows® 8.1 / 10 Gelijkijdige verbindingen (max.): SMB: 64, WebDAV: 3 (actieve sessies)	Documentpublicatie	Papiercapaciteit: 2 x 550 vel (80 g/m ²) Papiersort: dun papier, normaal papier, gerecycled papier, gekleurd papier, dik papier, briefpapier, transparanten, geperforeerd papier, papier met briefhoofd Papierformaat: A3, A4, A4R, A5, A5R, A6R, B4, B5, B5R Aangepast formaat: 98,0 x 148,0 mm tot 304,8 x 457,2 mm
Beschikbare schijfruimte	Standaard: 16 GB (Met optie: max. 480 GB)	Documentbeveiliging	Papiergewicht: 52 tot 256 g/m ² Afmetingen (b x d x h): 620 x 660 x 251 mm (indien bevestigd op de hoofdeenheid) Gewicht: ca. 22 kg Papiercapaciteit: 2.450 vel (80 g/m ²) Papiersort: dun papier, normaal papier, gerecycled papier, gekleurd papier, dik papier, briefpapier, geperforeerd papier, papier met briefhoofd Papierformaat: A4 Papiergewicht: 52 tot 256 g/m ² Afmetingen (b x d x h): 620 x 660 x 251 mm (indien bevestigd op de hoofdeenheid) Gewicht: ca. 29 kg Papiercapaciteit: 2.700 vel (80 g/m ²) Papiersort: dun papier, normaal papier, gekleurd papier, gerecycled papier, dik papier, geperforeerd papier Papierformaat: A4, B5 Papiergewicht: 52 tot 256 g/m ² Afmetingen (b x d x h): 344 x 630 x 440 mm (indien bevestigd op de hoofdeenheid) Gewicht: ca. 31 kg
Advanced Space-functies:	Verificatie voor inloggen op Advanced Space, sorteerfunctie, een PDF-bestand met een wachtwoord printen, ondersteuning voor imageWARE Secure Audit Manager, zoeken, voorbeeld van bestand, verificatiebeheer, toegankelijk voor publiek, URI TX, backup maken / herstellen	Geheugen	
BEVEILIGINGSSPECIFICATIES		Harde schijf	
Verificatie en Toegangsbeheer (Activatie is vereist)	Gebruikersverificatie (login met afbeelding, login met afbeelding en PIN, login met kaart*, login met gebruikersnaam en wachtwoord, login op functieniveau, login vanaf mobiel apparaat), verificatie van afdelings-id (login met afdelings-id en PIN, login op functieniveau), uniFLOW Online Express (login met PIN, login met afbeelding, login met afbeelding en PIN, login met kaart*, login met kaart en PIN, login met gebruikersnaam en wachtwoord, login met afdelings-id en PIN, login op functieniveau), Access Management System (toegangsbeheer) * Kaartlezers zijn optioneel, raadpleeg de hardware-accessoires	Processorsnelheid	
Documentbeveiliging	Printbeveiliging (Secure Print, versleutelde Secure Print, gedwongen vasthouden van printopdrachten, uniFLOW Secure Print™), Beveiliging ontvangen gegevens (inbox voor vertrouwelijke faxen vanwaar ontvangen documenten automatisch worden doorgestuurd), Scanbeveiliging (versleutelde PDF, apparaat- en gebruikershandtekening PDF / XPS, gebruikershandtekening PDF / XPS, integratie met Adobe LiveCycle® Rights Management ES2.5), Box-beveiliging (wachtwoordbeveiliging voor mailbox, toegangsbeheer voor Advanced Space), beveiliging verzonden gegevens (instelling om per transmissie te vragen een wachtwoord in te voeren, beperkte e-mail- / bestandsverzendingfuncties, faxnummer bevestigen, faxstuurprogramma's transmissies toestaan / beperken, verzenden vanuit geschiedenis toestaan / beperken, ondersteuning voor S/MIME), documenten traceren (beveiligingswatermerk) ¹ Vereist uniFLOW Online / uniFLOW	Systeem	
Netwerkbeveiliging	TLS 1.3, IPsec, IEEE802.1X-verificatie, SNMP V3.0, firewallfunctionaliteit (IP/MAC-adresfiltering), ondersteuning voor twee netwerken (bekabeld LAN-wireless LAN, bekabeld LAN-bekabeld LAN), ongebruikte functies uitschakelen (protocollen / toepassingen in-/uitschakelen, externe gebruikersinterface in-/uitschakelen, USB-interface in-/uitschakelen), G3 FAX gescheiden van LAN, USB-poort gescheiden van LAN, voorkomen van uitvoering van bestanden die zijn opgeslagen in Advanced Box in de MFP, scannen en verzenden – virusproblemen via ontvangen e-mails	PAPIERINVOEROPTIES	
Beveiliging van apparaten	Bescherming van SSD-gegevens (versleuteling SSD-gegevens (FIPS140-2 gevalideerd) SSD-vergrendeling, standaard SSD initialiseren, Trusted Platform Module (TPM 2.0), logboek verbergen, MFD-software-integratie beschermen, MFD-software-integratie controlleren (systeemverificatie bij opstarten, indringersdetectie tijdens runtime), HCD-PP* * Certificering volgt na de introductie van deze serie	Cassette-invoerenheid A01	
Apparaatbeheer en controle	Beheerderswachtwoord, digitaal certificaat en versleutelingsbeheer, auditlogboek, samenwerking met extern beveiligingsauditsysteem (beveiligingsinformatie en evenementbeheer), logboekregistratie van afbeeldingsgegevens, instellingen van het beveiligingsbeleid	High Capacity Cassette Feeding Unit-C1	
OMGEVINGSSPECIFICATIES		Papiermagazijn eenheid F1	
Gebruiksomgeving	Temperatuur: 10 tot 30 °C Luchtvochtigheidsgraad: 20 tot 80% RL (relatieve luchtvochtigheid)	UITVOEROPTIES*	
Voeding	220-240 V, 50/60 Hz, 6 A	1st Copy Tray Kit-A1	*Papiercapaciteit kan variëren afhankelijk van papiersort / -formaat. Capaciteit (met 80 g/m ² papier): A4, A5, A5R, A6R, B5: 250 vel SR A3, A3, A4R, B4, B5R: 100 vel Papiergewicht: 52 tot 300 g/m ²

Canon

DESTINA

TECHNISCHE SPECIFICATIES

imageRUNNER ADVANCE DX C5800-serie

<p>Interne tweerichtingslade M1</p>	<p>Capaciteit lade (met papier van 80 g/m²) Bovenste lade: A4, A5, A5R, A6R, B5: 100 vel SRA3, A3, A4R, B4, B5R: 50 vel</p> <p>Onderste lade: A4, A5, A5R, A6R, B5: 100 vel SRA3, A3, A4R, B4, B5R: 100 vel</p> <p>Papiergewicht: 52 tot 300 g/m² Afmetingen (b x d x h): 428 x 405 x 88 mm Gewicht: ca. 0,7 kg</p>	<p>Afwerkzaamheid voor het maken van boekjes AB1</p>	<p>(Buffer Pass- eenheid-P1 vereist) (Inclusief de bovengenoemde standaardspecificaties voor nieten van de Staple Finisher-AB1) Papierformaat bij rugnieten: A3, A4R, B4 Nietcapaciteit bij rugnieten: 20 vel x 10 sets (52 tot 81,4 g/m²) (inclusief 1 voorblad 52 tot 256 g/m²) Capaciteit bij vouwen zonder nietjes: tot 3 vel (52 tot 105 g/m²) Afmetingen (b x d x h): 637 x 623 x 1.142 mm (als de uitklapbare lade is uitgeklaapt) Gewicht: ca. 57 kg</p>
<p>3rd Copy Tray Kit-A1</p>	<p>Capaciteit (met 80 g/m² papier): A4, A5R, B5: 100 vel A3, A4R, B4, B5R: 75 vel Papiergewicht: 52 tot 300 g/m² Afmetingen (b x d x h): 442 x 373 x 176 mm (bevestigd aan de hoofdeenheid, als de uitklapbare lade is uitgeklaapt) Gewicht: 0,5 kg</p>	<p>Inner 2/4 Hole Puncher-D1 (Niet ondersteund voor IR-ADV DX C5870i)</p>	<p>(Vereist Inner Finisher-L1) Twee of vier gaatjes Toegegaan papiergewicht voor perforator: 52 tot 300 g/m² Toegegaan papierformaat voor perforator: Twee gaatjes: A3, A4, A4R, A5, B4, B5, B5R Vier gaatjes: A3, A4 (Vereist Inner Finisher-L1) Vier gaatjes Toegegaan papiergewicht voor perforator: 52 tot 300 g/m² Toegegaan papierformaat voor perforator: Vier gaatjes: A3, A4, A4R, A5, B4, B5, B5R</p>
<p>Inner Finisher-L1 (Niet ondersteund voor IR-ADV DX C5870i)</p>	<p>Capaciteit lade (met papier van 80 g/m²): Bovenste lade: SRA3, A3, A4, A4R, A5, A5R, A6R, B4, B5, B5R: ca. 45 vel Onderste lade: A4, A5, A5R, B5: ca. 500 vel, SRA3, A3, A4R, B4, B5R: 250 vel, A6R: 30 vel Envelop: 10 vel</p> <p>Papiergewicht: 52 tot 300 g/m² Nietpositie: hoek, dubbel Nietcapaciteit: (52 tot 90 g/m² papier) A4, B5: 50 vel A4R: 40 vel A3, B4: 30 vel Eco-nieten*: A4, B5: 10 vel (52 tot 64 g/m²) 8 vel (65-81,4 g/m²) 6 vel (82 tot 105 g/m²) A3, B4: 5 vel (52 tot 64 g/m²) 4 vel (65-81,4 g/m²) 3 vel (82 tot 105 g/m²)</p> <p>Nieten-op-verzoek: 40 vel (80 g/m²) Afmetingen (b x d x h): 743 x 525 x 225 mm (bevestigd aan de hoofdeenheid, als de uitklapbare lade is uitgeklaapt) Gewicht: ca. 9,1 kg</p> <p>* Ondersteuning voor grote media A3 / B4 zal vanaf maart 2021 beschikbaar zijn wanneer een update van de firmware wordt toegepast: A3*: B4*: 10 vel (52 tot 80 g/m²) 8 vel (65-81,4 g/m²) 6 vel (82 tot 105 g/m²)</p>	<p>Inner 4 Hole Puncher-D1 (Niet ondersteund voor IR-ADV DX C5870i)</p> <p>2/4 Hole Puncher Unit-A1</p> <p>4 Hole Puncher Unit-A1</p>	<p>(Vereist Inner Finisher-L1) Vier gaatjes Toegegaan papiergewicht voor perforator: 52 tot 300 g/m² Toegegaan papierformaat voor perforator: Twee gaatjes: A3, A4, A4R, A5, B4, B5, B5R Vier gaatjes: A3, A4 (Vereist de Staple Finisher-AB1 of de Booklet Finisher-AB1) Twee of vier gaatjes Toegegaan papiergewicht voor perforator: 52 tot 300 g/m² Toegegaan papierformaat voor perforator: Twee gaatjes: A3, A4, A4R, A5, B4, B5, B5R Vier gaatjes: A3, A4 (Vereist de Staple Finisher-AB1 of de Booklet Finisher-AB1) Vier gaatjes Toegegaan papiergewicht voor perforator: 52 tot 300 g/m² Toegegaan papierformaat voor perforator: Vier gaatjes: A3, A4, A4R, A5, B4, B5, B5R</p>
<p>Staple Finisher-AB1</p>	<p>(Buffer Pass- eenheid-P1 vereist) Capaciteit lade (met papier van 80 g/m²): Bovenste lade: A4, A5, A5R, A6R, B5: ca. 250 vel, SRA3, A3, A4R, B4, B5R: ca. 125 vel</p> <p>Onderste lade: A4, A5, A5R, B5: 3.000 vel, SRA3, A3, A4R, B4, B5R: 1.500 vel, A6R: 250 vel Enveloppen: Monarch: 30 vel, COM10 Nr.10, DL, ISO-C5: 100 vel</p> <p>Papiergewicht: Bovenste lade 52 tot 256 g/m², Onderste lade 52 tot 300 g/m² Nietpositie: hoek, dubbel Nietcapaciteit: (52 tot 90 g/m²) A4, B5: 50 vel A4R: 40 vel A3, B4: 30 vel Eco-nieten*: A4: 10 vel (52 tot 80 g/m²) 8 vel (65-81,4 g/m²) 6 vel (82 tot 105 g/m²) A3: 5 vel (52 tot 80 g/m²) 4 vel (65-81,4 g/m²) 3 vel (82 tot 105 g/m²)</p> <p>Nieten-op-verzoek: 50 vel (52 tot 90 g/m²) Afmetingen (b x d x h): 637 x 623 x 1.142 mm (als de uitklapbare lade is uitgeklaapt) Gewicht: ca. 31 kg</p> <p>* Ondersteuning voor grote media A3 zal vanaf maart 2021 beschikbaar zijn wanneer een update van de firmware wordt toegepast: A3*: 10 vel (52 tot 64 g/m²) 8 vel (65-81,4 g/m²) 6 vel (82 tot 105 g/m²)</p>	<p>HARDWARE-ACCESSOIRES Kaartlezers</p> <p>Overig</p> <p>BEVEILIGINGSOPTIES Gegevensbeveiliging</p> <p>SYSTEEM- EN CONTROLLEROPTIES Printaccessoires Barcodes printen EFI-Fiery-gebaseerde controller EFI-Fiery-gebaseerde controlleropties</p> <p>Systeemaccessoires</p> <p>Faxaccessoires</p> <p>OVERIGE OPTIES Toegangaccessoires</p> <p>Consumables</p>	<p>Diverse kaartlezers beschikbaar, bijv. MiCard Plus. Neem voor meer informatie contact op met het plaatselijke Canon-kantoor.</p> <p>Kopieerkaartlezer B7 Set voor IC-kaartlezer voor Numeriek toetsenblok-A1 Kopieerkaartlezer - F1 Printer Cover-M2 Tab Feeding Attachment-F1 Buffer Pass- eenheid P1 Lade voor benodigdheden B1 Numeriek toetsenblok-A2</p> <p>256 GB SSD-A1 1 TB SSD-A1 Spiegelkit geheugen-A1</p> <p>PCL internationale lettertypenset A1 Set voor het printen van streepjescodes D1 imagePASS-R1</p> <p>Licentie voor Hot Folders Fiery Compose Fiery Impose Fiery Impose and Compose</p> <p>NFC Kit-E2 Seriele-interfaceset K3 Kopieerbeheerinterfaceset A1 Connection A3 for Bluetooth LE Super G3 FAX Board-AX1 Super G3-faxkaart tweede lijn AX1 Set voor extern faxen A1 IP FAX Expansion B1</p> <p>ADF-openingshendel A1 Spraakbegeleidingsset G1 Spraakbedieningsset D1 Staple Cartridge-Y1 (2 x 2.000 stuks)* Nietfunctie-P1 (2 x 5000 stuks) *Alleen voor de Booklet Finisher</p>

Software en oplossingen



Certificeringen en compatibiliteit



Canon

DESTINA

Canon Inc.
canon.com
Canon Nederland
canon.nl
Dutch edition
© Canon Europa N.V., 2020